

BEYNƏLXALQ
STANDART

ISO
19111

Üçüncü nəşr
2019-01

DƏYİŞİKLİK 1
2021-06

**Coğrafi məlumat —
Koordinatlar üzrə istinad**

DƏYİŞİKLİK 1

İnformasiya coğrafiyası — Əlaqədar Əlaqələr Sistemi 1
DƏYİŞİKLİK



İstinad nömrəsi
ISO 19111:2019/Amd.1:2021(E)

©ISO 2021

Latvian



MÜƏLLİF HÜQUQU QORUNAN SƏNƏD

© ISO 2021

© ISO 2021 Bütün hüquqlar qorunur. Əks halda göstərilmədikdə və ya icrası kontekstində tələb olunmadıqda, bu nəşrin heç bir hissəsi müəllif hüquqları sahibi tərəfindən əvvəlcədən yazılı icazə olmadan istənilən formada və istənilən yolla - nə elektron, nə mexaniki, nə də surət çıxarma, internet və ya intranet üzərində yerləşdirilmə şəklində çoxaldıla bilməz və ya istifadəyə verilə bilməz. İcazə almaq üçün aşağıdakı ünvanlardan ISO-ya və ya ISO üzv orqanına müraciət edə bilərsiniz:

ISO müəllif hüquqları ofisi
CP 401 • Ch. de Blandonnet 8
CH-1214 Vernier, Cenevrə
Telefon: +41 22 749 01 11 E-
poçt: copyright@iso.org
Vebsayt: www.iso.org

İsveçrədə nəşr edilmişdir

Ön söz

ISO (Beynəlxalq Standartlaşdırma Təşkilatı) milli standartlar orqanlarının (ISO üzv qurumlarının) ümumdünya federasiyasıdır. Beynəlxalq Standartların hazırlanması işi adətən ISO-nun texniki komitələri vasitəsilə həyata keçirilir. Texniki komitənin yaradıldığı mövzu ilə maraqlanan hər bir üzv qurum həmin komitədə təmsil olunmaq hüququna malikdir. ISO ilə əlaqəli beynəlxalq təşkilatlar, dövlət və qeyri-hökumət təşkilatları da işdə iştirak edirlər. ISO bütün elektrotexniki standartlaşdırma məsələlərində Beynəlxalq Elektrotexniki Komissiya (IEC) ilə sıx əməkdaşlıq edir.

Bu sənədin işlənilib hazırlanması üçün istifadə olunan prosedurlar və onun sonrakı texniki xidməti üçün nəzərdə tutulan prosedurlar ISO/IEC Direktivlərinin 1-ci hissəsində təsvir edilmişdir. Xüsusilə, müxtəlif növ ISO sənədləri üçün tələb olunan müxtəlif təsdiq meyarları qeyd edilməlidir. Bu sənəd ISO/IEC Direktivlərinin 2-ci Hissəsinin redaksiya qaydalarına uyğun olaraq hazırlanmışdır (bax: www.iso.org/directives).

Bu sənədin bəzi elementlərinin patent hüquqlarının predmeti ola biləcəyi ehtimalına diqqət yetirilir. ISO bu cür patent hüquqlarının hər hansı və ya hamısının müəyyən edilməsinə görə məsuliyyət daşımır. Sənədin işlənilib hazırlanması zamanı müəyyən edilmiş hər hansı patent hüquqlarının təfərrüatları Girişdə və/yaxud alınan patent bəyannamələrinin ISO siyahısında olacaq (bax: www.iso.org/patents).

Bu sənəddə istifadə edilən hər hansı ticarət adı istifadəçilərin rahatlığı üçün verilmiş məlumatdır və təsdiqi təşkil etmir.

Standartların könüllü mahiyyətinin izahı, uyğunluğun qiymətləndirilməsi ilə bağlı ISO-ya məxsus xüsusi termin və ifadələrin mənası, eləcə də ISO-nun Ticarətdə Texniki Baryerlərdə (TBT) Ümumdünya Ticarət Təşkilatının (ÜTT) prinsiplərinə riayət etməsi haqqında məlumat üçün bax: www.iso.org/iso/foreword.html.

Bu sənəd ISO/TC 211 Texniki Komitə tərəfindən hazırlanmışdır. *Coğrafi məlumat/Geomatika*, Avropa Standartlaşdırma Komitəsi (CEN) Texniki Komitəsi CEN/TC 287 ilə əməkdaşlıq edərək, *Coğrafi məlumat*, ISO və CEN arasında texniki əməkdaşlıq haqqında Sazişə (Vyana Sazişi) uyğun olaraq.

Bu sənədlə bağlı istənilən rəy və ya suallar istifadəçinin milli standartlar orqanına yönəldilməlidir. Bu orqanların tam siyahısını burada tapa bilərsiniz www.iso.org/members.html.

LaVine

Bu standart Azərbaycan Standartlaşdırma İnstitutunun icazəsi olmadan bütünlükdə və ya hissə-hissə çap oluna, çoxaldıla və yayıla bilməz.

Əlavə

Coğrafi məlumat — Koordinatlar üzrə istinad

DƏYİŞİKLİK 1

3.1.8

Girişə Qeyd 1 əlavə edin. Tam yenidən işlənmiş tərif belə olur:

3.1.8

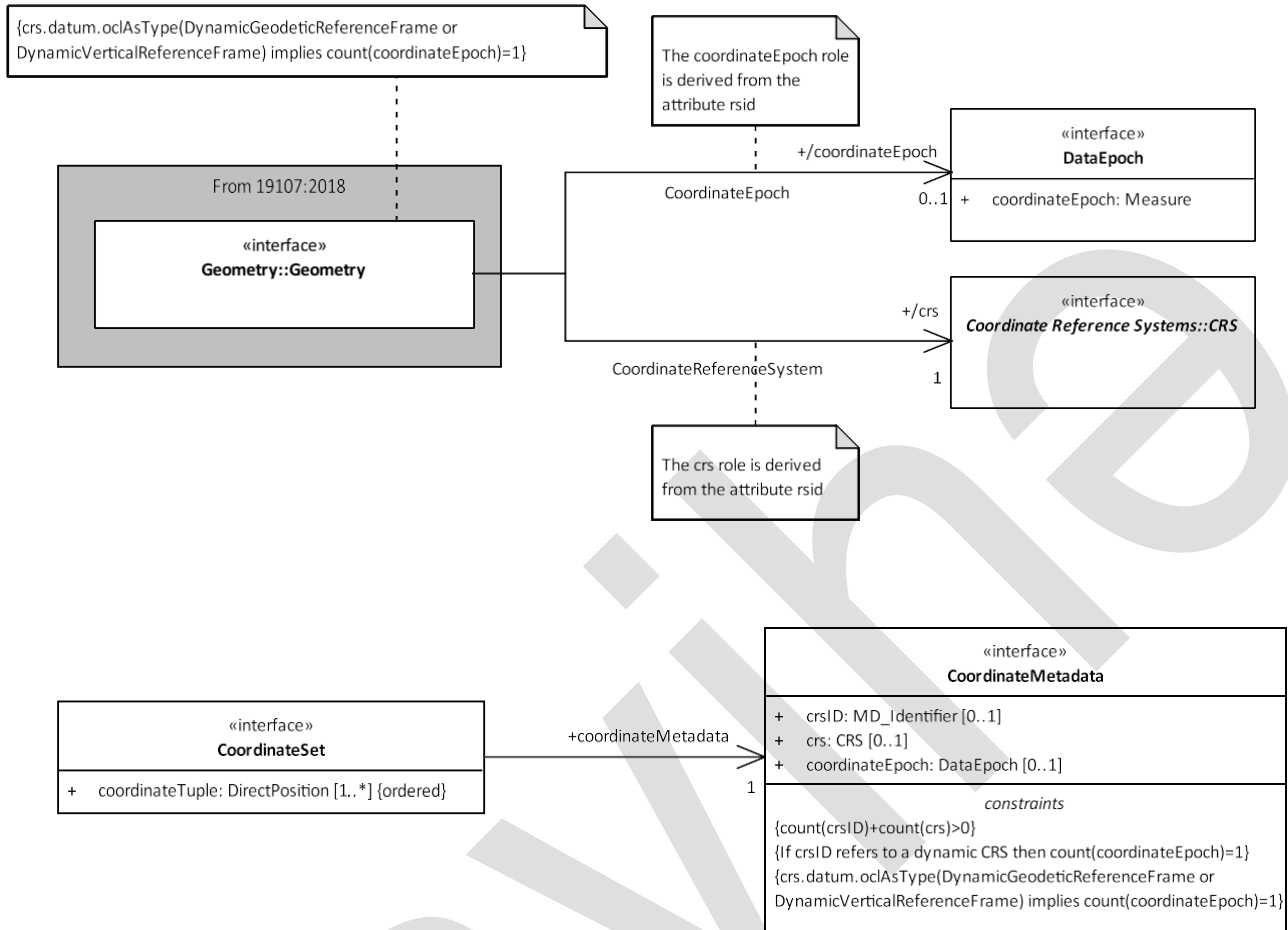
koordinasiya əməliyyatı

Mənbə koordinat istinad sistemindəki koordinatları hədəf koordinat istinad sistemindəki koordinatlara dəyişdirən və ya mənbə koordinatları dövründəki koordinatları hədəf koordinat dövründəki koordinatlara dəyişən bir-bir əlaqəyə əsaslanan riyazi modeldən istifadə edən proses. eyni koordinat istinad sistemi daxilində

Girişə 1 Qeyd: Koordinatların çevrilməsi, koordinatların çevrilməsi və nöqtələrin hərəkəti əməliyyatının ümumiləşdirilməsi.

7.4, Şəkil 5

Şəkil 5-i aşağıdakılarla əvəz edin:



Şəkil 5 — UML diaqramı — Koordinatların və koordinat metadatalarının əlaqəsi

7.4, Cədvəl 2

Cədvəl 2-ni aşağıdakılarla əvəz edin:

Cədvəl 2 —Coordinates::CoordinateMetadata sinfinin elementlərinin müəyyən edilməsi

Tərif: koordinatlara istinad etmək üçün tələb olunan metadata					
Stereotip: Interfeys					
Sınıf atributu: Beton					
dən miras: (heç biri)					
İctimai atributlar:					
Atribut ad	UML identifikatoru	Məlumat növü	Öhdəlik	Maksimum Baş vermə	Atribut tərifi
CRS ID	crsID	MD_identifikatoru	C	1	koordinat dəstinin istinad edildiyi koordinat istinad sisteminin identifikatoru
CRS tərifi	crs	CRS	C	1	koordinat dəstinin istinad edildiyi koordinat istinad sisteminin tam təsviri
Koordinat dövr	koordinatEpoch	DataEpoch	C	1	dinamik CRS-ə istinad edilən koordinat dəstinin etibarlı olduğu dövr Qeyd: CRS dinamik olduqda tələb olunur.
Məhdudiyyətlər:	<p>{count(crsID)+count(CRS)>0}</p> <p>Qeydlər: Bax 7.2</p> <p>{crs.datum.oclAsType(DynamicGeodeticReferenceFrame və ya DynamicVerticalReferenceFrame) count(coordinateEpoch)=1 deməkdir</p> <p>{əgər crsID dinamik CRS-ə istinad edirsə, onda count(coordinateEpoch)=1}</p> <p>Qeydlər: Bu məhdudiyyətlər koordinat dövrü üçün şərti təmin edir.</p>				

Environ
Larve

ICS 35.240.70

Qiyimat 3 sahife asasında

© ISO 2021 - Bütün hüquqlar qorunur

Bu standart Azərbaycan Standartlaşdırma İnstitutunun icazəsi olmadan bütünlükdə və ya hissə-hissə çap oluna, çoxaldıla və yayıla bilməz.

Əlavə